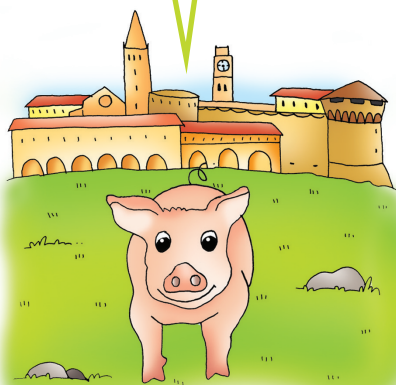


ANTICHE MURA, MODERNE VIE

Quello che oggi è il centro di Forlì, nel Quattrocento era l'intero borgo, racchiuso da una cinta di mura, lungo le quali si aprivano porte di accesso alla città.

Nei secoli successivi le **mura** furono abbattute e, al loro posto, ci sono oggi larghe **strade** che formano una circonvallazione, cioè una rete di vie che scorre veloce tutta attorno al centro. Nei punti dove c'erano un tempo le porte della città, oggi partono le strade principali che dalla circonvallazione raggiungono il centro storico.

Con questo gioco di osservazione capirai come si presenta la struttura di Forlì e anche di altre cittadine emiliane...



Osserva la piantina di Forlì e colora la **circonvallazione** in **blu** e il **centro storico** in **rosso**.



Traccia ora i percorsi indicati e rispondi.

- In **azzurro** il percorso da Porta Santa Chiara a Porta San Pietro. Quale via percorri?
.....
- In **verde scuro** il tratto da Porta Ravaldino lungo tutta Via Corridoni. Dove arrivi?
.....
- In **rosso** la via che ti conviene percorrere da San Mercuriale per raggiungere la circonvallazione. Di che via si tratta?
.....
- In **nero** il percorso più breve da Porta Garibaldi a Piazzale della Vittoria. Qual è l'itinerario?
.....