

LA BUSSOLA

In una città che non conosciamo ci può capitare di “perdere la **bus-**sola”, cioè di sentirci disorientati. Le cartine ci aiutano sempre a ritrovare la strada.

Osserva la pianta di Brindisi e completa le frasi con:

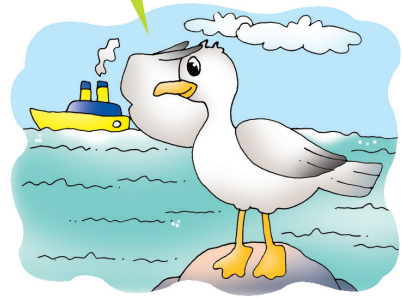
NORD/EST

SUD

NORD/OVEST



Per fortuna io mi oriento anche tra le più fitte nebbie senza bisogno della bussola!...



- Ti trovi in Piazza Cairoli e vuoi raggiungere il Castello Svevo. Rispetto alla tua posizione il castello si trova a
- Vuoi andare a vedere le Colonne Romane e in questo momento sei alla Stazione Ferroviaria. Devi prendere la direzione
- Ora sei in Piazza Santa Teresa e vuoi raggiungere la Chiesa di Santa Maria degli Angeli. Devi andare verso

Le parole

Bussola: è uno strumento con un quadrante e un ago che ruota liberamente e indica sempre il Nord. Conoscendo la posizione del Nord si riesce a conoscere la posizione degli altri punti cardinali. È particolarmente utile durante la navigazione.

