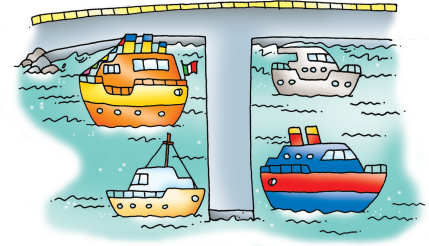


NEL PORTO DI ANCONA...

Nel porto di Ancona c'è sempre movimento e la Capitaneria (ufficio amministrativo del capitano di un porto di mare che amministra il movimento delle imbarcazioni) svolge un lavoro attento e molto importante.



Oggi ci sono quattro navi in partenza, in quali Stati si dirigono? Cancella dalla griglia tutte le parole che hanno attinenza con il mare e ti appariranno i loro nomi. Scrivili nei riquadri.

M	O	L	O	C	R	O	C	I	E	R	A
C	R	O	A	Z	I	A	O	N	D	A	
G	R	E	C	I	A		P	O	R	T	O
S	C	O	G	L	I	O	M	A	R	E	A
C	A	P	I	T	A	N	E	R	I	A	
V	E	L	A		S	A	L	P	A	R	E
S	C	A	F	O	T	U	R	C	H	I	A
	A	L	B	A	N	I	A	F	A	R	O

Traccia con i colori indicati sopra le quattro rotte da Ancona agli Stati che hai scoperto.



Curiosità

Quello di Ancona è l'unico porto naturale della regione. Gli altri, i porti-canale, si trovano alle foci dei fiumi. Non vi possono approdare navi, ma sono adatti a pescherecci e a imbarcazioni da diporto, utilizzate per viaggi di piacere e per svago.